

# Aquafeat®

## MONTAGE D'UNE STRUCTURE SUR SABOTS

02 51 49 79 15 / aquafeat@aquafeat.fr  
16 chemin des Halles / F-85300 CHALLANS

[www.aquafeat.fr](http://www.aquafeat.fr)

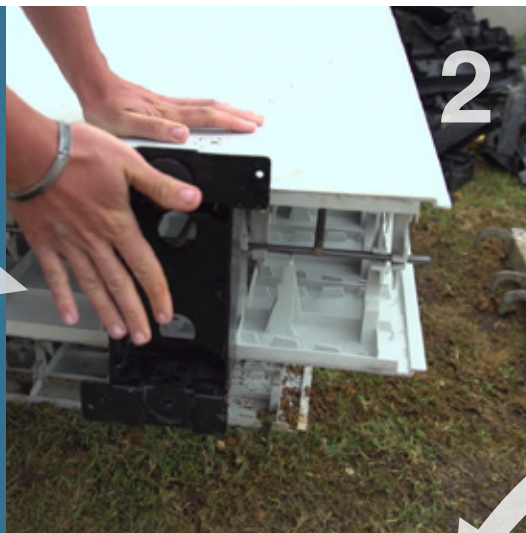
### AVANT LA POSE DU COFFRAGE

**1/ RÉALISATION D'UN BÉTON DE PROPRETÉ SUR LA PÉRIPHÉRIE DU BASSIN**  
(Largeur minimum 35 cm épaisseur 8 cm)

PUIS TRAÇAGE INTÉRIEUR DU BASSIN



**2/ CLIPPAGE DE 2 SABOTS PAR PANNEAU**



**3/ DÉBUT DU MONTAGE DES PANNEAUX DANS UN ANGLE**



**4/ FERRAILLAGE À CHAQUE JONCTION DE PANNEAUX**  
(2 équerres Ø 10 mm)



**5/ ASSEMBLAGE DES PANNEAUX AVEC LES RAILS DE LIAISON**



**6/ FERRAILLAGE DANS LES ANGLES**  
(3 fers Ø 10 mm)





**7/ RÉGLAGE DE L'APLOMB  
DES PANNEAUX À L'AIDE  
DES VIS INTÉGRÉES AUX SABOTS**

PUIS FIXATION DES SABOTS  
AVEC DES POINTES À BÉTON

7



**9/ POSE DES SUPPORTS  
MARGELLES (en option)**

**10/ MISE EN PLACE DU RAIL  
D'ACCROCHE LINER  
(démarrage dans un angle)**

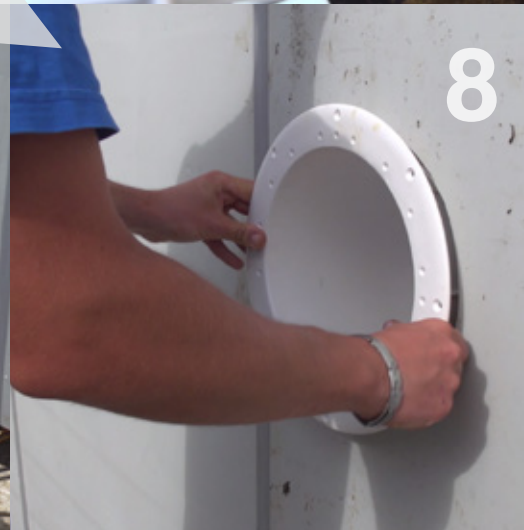
9

**11/ FERRAILLAGE DE LIAISON  
ENTRE LES MURS ET LE FOND**  
(en bas de chaque panneau,  
4 équerres  $\varnothing$  8 ou 10 mm  
selon les hauteurs)

**12/ POSE DU CHAÎNAGE HAUT**  
(2 fers béton  $\varnothing$  10 mm  
en périphérie du bassin)



11



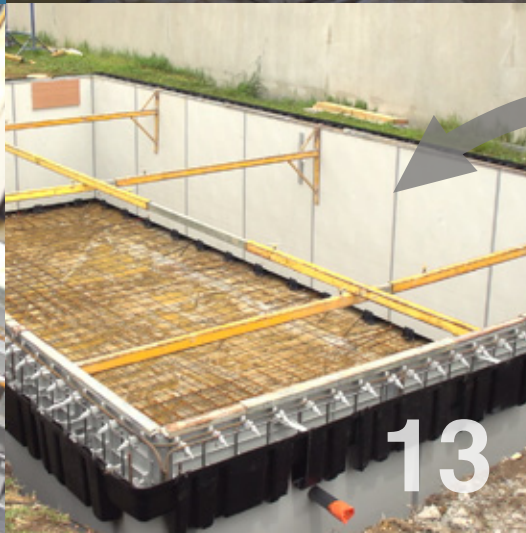
8



10



12



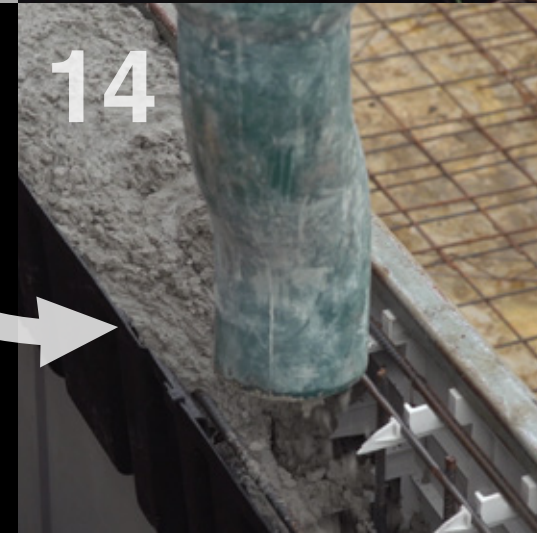
13

**13/ MISE EN PLACE DE L'ÉTAYAGE  
ET RÉGLAGES**

**14/ COULAGE DU BÉTON  
DANS LES COFFRAGES  
EN PLUSIEURS PASSES**  
(165 litres / m<sup>2</sup>)

PUIS COULAGE DU RADIER

RETRAIT DE L'ÉTAYAGE  
24H APRÈS LE COULAGE



14