

Aquafeat®

MONTAGE D'UNE STRUCTURE SUR RADIER

02 51 49 79 15 / aquafeat@aquafeat.fr
16 chemin des Halles / F-85300 CHALLANS

www.aquafeat.fr



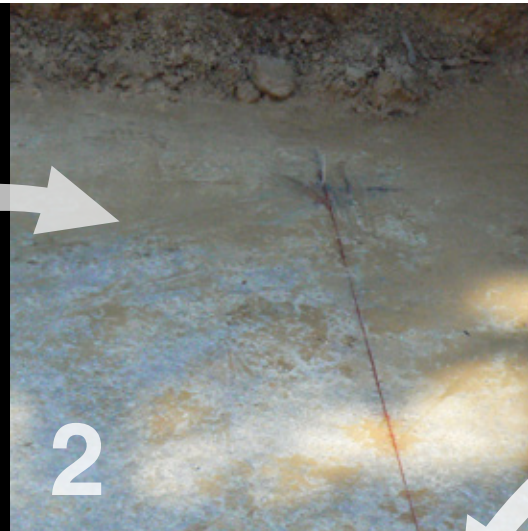
AVANT LA POSE DU COFFRAGE

1/ RÉALISATION
D'UN RADIER BÉTON

1

2/ TRAÇAGE INTÉRIEUR
DU BASSIN

REPÉRAGE
TOUS LES MÈTRES
(à l'aide du gabarit de perçage)



2

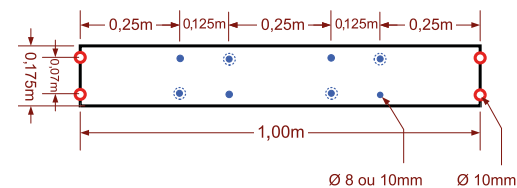
3/ PERÇAGE DES FERS
À BÉTON EN ATTENTE

4/ INTÉGRATION DES FERS À BÉTON
(suivant la hauteur des panneaux)
/ À chaque jonction de panneaux :
2 fers ø 10 mm
/ Par panneau : 4 à 8 fers
ø 8 ou 10 mm de hauteur 37 cm
(dont 7 cm dans le radier)
/ Dans chaque angle : 3 fers ø 10 mm

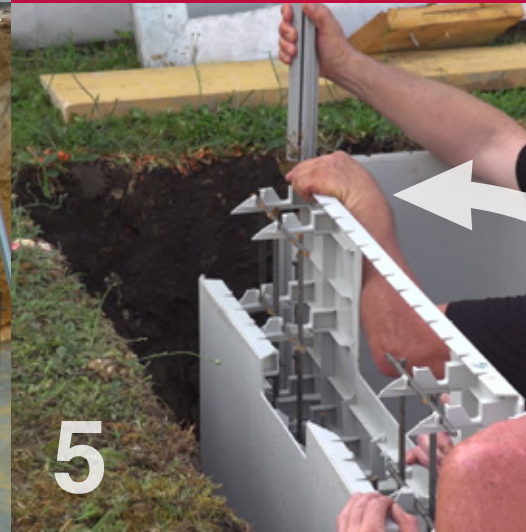


3

VUE DE DESSUS DU PANNEAU



4



5

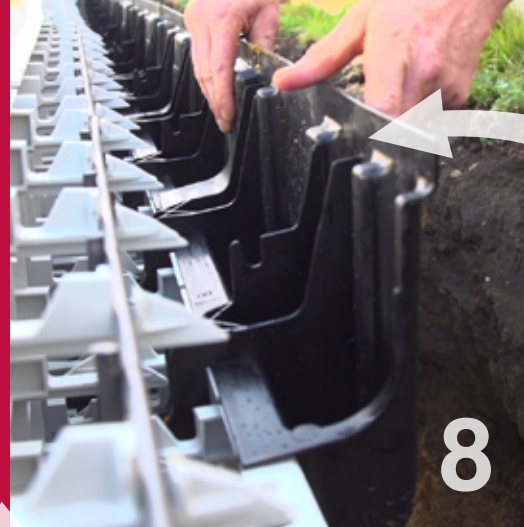
5/ DÉBUT DU MONTAGE
DES PANNEAUX
DANS UN ANGLE



6

6/ ASSEMBLAGE DES PANNEAUX
AVEC LES RAILS DE LIAISON

7/ INTÉGRATION ET PROTECTION
DES PIÈCES À SCELLER



8

8/ POSE DES SUPPORTS
MARGELLES (en option)

9/ MISE EN PLACE DU RAIL
D'ACCROCHE LINER
(démarrage dans un angle)



7

10/ POSE DU CHAÎNAGE HAUT
(2 fers béton Ø 10 mm
en périphérie du bassin)

10



9



11

11/ MISE EN PLACE DE L'ÉTAYAGE
ET RÉGLAGES



12

12/ COULAGE DU BÉTON
DANS LES COFFRAGES
EN PLUSIEURS PASSES
(165 litres / m²)

RETRAIT DE L'ÉTAYAGE
24H APRÈS LE COULAGE