

MONTAGE D'UNE STRUCTURE SUR RADIER

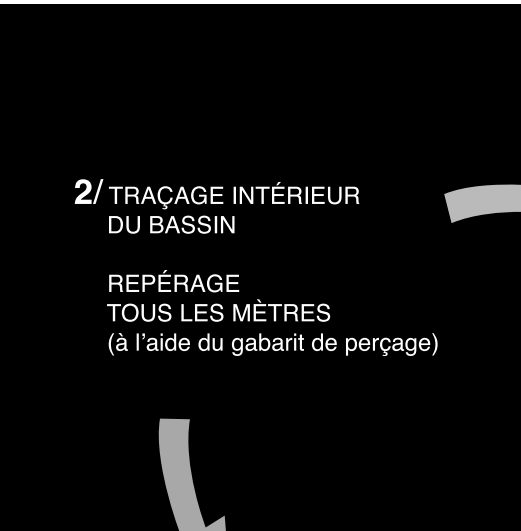
02 51 49 79 15 / aquafeat@cero.fr
16 chemin des Halles / F-85300 CHALLANS

www.aquafeat.fr



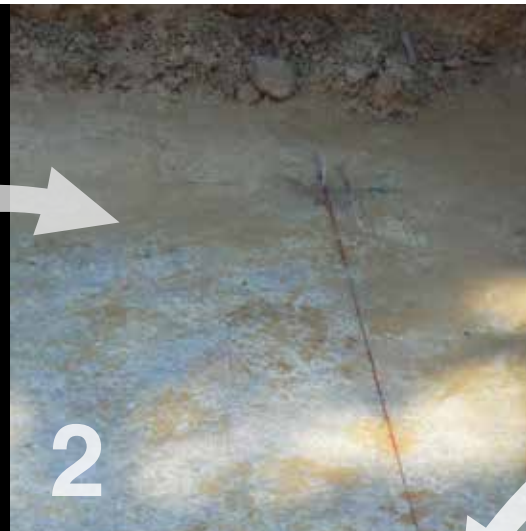
AVANT LA POSE DU COFFRAGE

1/ RÉALISATION D'UN RADIER BÉTON



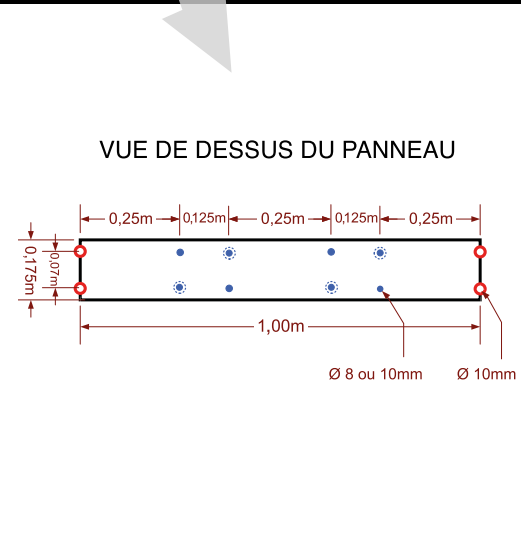
2/ TRAÇAGE INTÉRIEUR
DU BASSIN

REPÉRAGE
TOUS LES MÈTRES
(à l'aide du gabarit de perçage)



3/ PERÇAGE
DES FERS À BÉTON
EN ATTENTE

4/ INTÉGRATION DES FERS À BÉTON
(suivant la hauteur des panneaux)
/ À chaque jonction de panneaux :
2 fers \varnothing 10 mm
/ Par panneau : 4 à 8 fers
 \varnothing 8 ou 10 mm hauteur 37 cm
(dont 7 cm dans le radier)
/ Dans chaque angle : 3 fers \varnothing 10 mm



5/ DÉBUT DU MONTAGE
DES PANNEAUX DANS UN ANGLE



6/ ASSEMBLAGE DES PANNEAUX
AVEC LES RAILS DE LIAISON

6

7/ INTÉGRATION ET PROTECTION
DES PIÈCES À SCELLER



8/ POSE DES SUPPORTS MARGELLES
(en option)

8

9/ MISE EN PLACE DU RAIL
D'ACCROCHE LINER
(démarrage dans un angle)



9



10/ POSE DU CHAÎNAGE HAUT
(2 fers béton Ø 10 mm
en périphérie du bassin)

10



7



11

11/ MISE EN PLACE DE L'ÉTAYAGE
ET RÉGLAGES



12

12/ COULAGE DU BÉTON
DANS LES COFFRAGES
EN PLUSIEURS PASSES
(165 litres / m²)

RETRAIT DE L'ÉTAYAGE
24 H APRÈS LE COULAGE